

# STAGE 1

## Toucher thérapeutique & massage

### DATES & LIEU

Session 1 – 14 au 16.07.2021

Oasis des Sentes

Proche Chambéry (73)



### INSCRIPTION

Anne- Marie - 06.81.66.32.23

[Annemarie.bardin@gmx.fr](mailto:Annemarie.bardin@gmx.fr)

[www.oasisdessentes.fr](http://www.oasisdessentes.fr)

*2 jours pour éveiller son intelligence sensitive  
et s'initier au toucher + 1 jour pour se familiariser avec le massage*

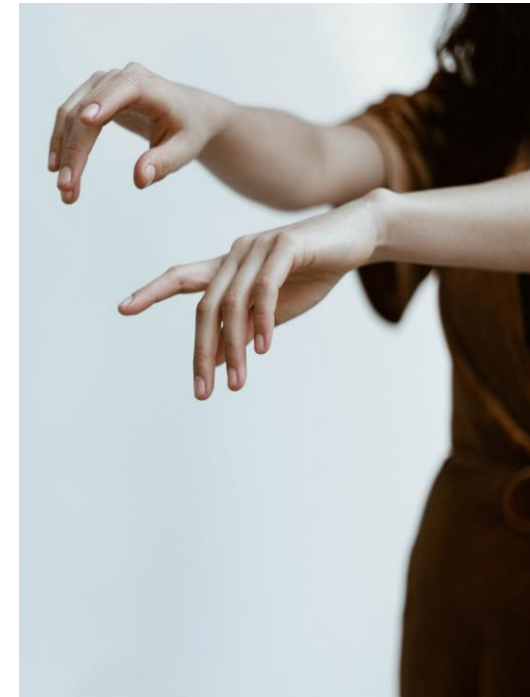
## **LE TOUCHER**

**Dans certaines cultures le toucher fait partie intégrante de la vie, pour d'autres il est tabou.** Bienfaisant pour l'enfant esquimau porté à même la peau de sa mère ou pour l'enfant africain massé dès sa naissance. Mais tabou pour l'enfant occidental où le toucher se fait punition par la fessée.

Pourtant c'est un sens et nous nous en servons tous les jours, avec ou sans attention. **Le toucher est la voie du cœur, « ça me touche ».** Toucher c'est **prendre contact, éprouver une sensation, exprimer un sentiment, prolonger une émotion.**

Je vous propose de venir redécouvrir **le sens ancestral du toucher.** Après une année étrange durant laquelle chacun aura vécu différemment la distanciation, l'éloignement, l'isolement, c'est l'occasion de **retrouver les bases d'un geste simple,** ou l'on pose les mains dans un respect de l'Autre, une expérience à ressentir ce que chaque corps nous raconte et nous enseigne.

**Nos mains sont les portes qui ouvrent nos cœurs,** amenant à une connexion directe de notre profondeur, à celle de l'autre.



# Toucher thérapeutique & massage



## OBJECTIFS

A l'issue du stage 1 vous serez en mesure de :

- Pratiquer et recevoir un toucher en étant dans l'ici et maintenant attentifs à vos ressentis,
- Exercer des touchers harmonisants et un massage de détente et de confort
- Requestionner son propre rapport au toucher
- Poser un cadre sécurisant et une attitude respectueuse des besoins et limites de l'autre
- Pratiquer un toucher et ressentir les mouvements et respirations internes



## METHODOLOGIE

- Exercices pratiques et ludiques
- Temps d'échanges entre participants
- Exercices de connexion dans la nature



## TARIFS

- 300 € TTC : Particuliers
- 500 € HT : TPE & ESS
- 700 € HT : Entreprises & Collectivités

### ➤ Hébergement

En résidentiel : 45€ (camping) à 60€ (dortoir) TTC / jour

En gîte proche : 75€ TTC / jour.

Tous les repas et encas sont compris (végétariens et locaux).



## INTERVENANTE

### Anne-Marie BARDIN

*« Thérapeute en approche transpersonnelle, je suis formée au toucher thérapeutique, massage taoïste, haptonomie, magnétisme et énergétisme. Inspirée par les enseignements de Frantz Veldman et de Frédérick Leboyer, j'ai réintroduit le toucher thérapeutique dans les structures Petite enfance de la Croix rouge, que j'ai dirigé durant 25 ans. J'ai formé plus de 150 professionnels au massage Shantala, art traditionnel de massage des nouveaux nés. »*



**STAGE 2**  
**Magnétisme**

**DATES & LIEU**

Session 2 - 17 & 18.07.2021  
Oasis des Sentes  
Proche Chambéry (73)



**INSCRIPTION**

Anne- Marie - 06.81.66.32.23  
Annemarie.bardin@gmx.fr  
[www.oasisdessentes.fr](http://www.oasisdessentes.fr)

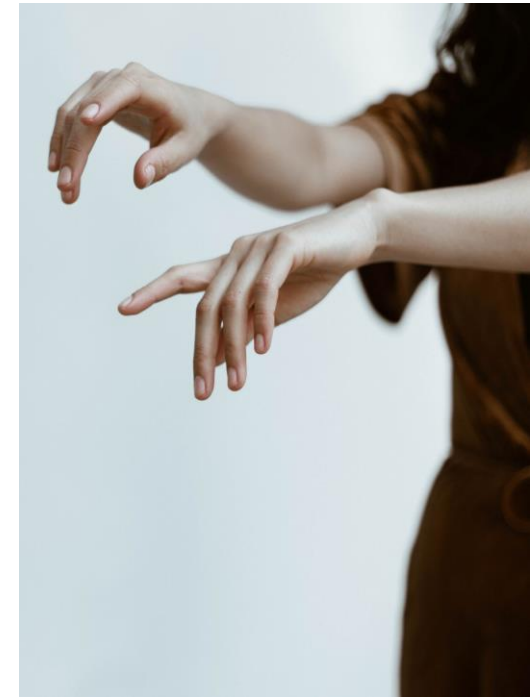
## *2 jours pour éveiller son intelligence sensitive et s'initier au magnétisme*

### **LE MAGNETISME**

C'est **une force vitale présente partout dans la nature**, elle nous entoure. Elle est la base de toute notre activité organique, mentale et émotionnelle. On la retrouve dans nos aliments, qui la restitue sous forme adaptée à nos organismes.

Chacun humain, par un entraînement approprié, peut **puiser dans cette force abondante** ce qui lui manque ou transmettre sa propre vitalité à un être en dépression ou en baisse d'énergie.

Ce stage est une invitation à découvrir le magnétisme en le pratiquant consciemment et découvrir ses différentes applications dans la vie courante. A travers des exercices ludiques autour de la matière et l'exploration des multiples enveloppes physique et énergétique, **vous développerez votre intelligence sensitive.**



# Magnétisme



## OBJECTIFS

A l'issue du stage 2 vous serez en mesure de :

- Ressentir l'énergie vitale qui émane de chaque chose
- Pratiquer un soin qui réénergétise une personne à la suite d'une blessure ou d'une carence
- Magnétiser les aliments pour décupler leur action



## METHODOLOGIE

- Exercices pratiques et ludiques
- Temps d'échanges entre participants
- Exercices de connexion dans la nature



## TARIFS

- 200 € TTC : Particuliers
- 350 € HT : TPE & ESS
- 600 € HT : Entreprises & Collectivités

### ➤ Hébergement

En résidentiel : 45€ (camping) à 60€ (dortoir) TTC / jour

En gîte proche : 75€ TTC / jour.

Tous les repas et encas sont compris (végétariens et locaux).



## INTERVENANTE

### Anne-Marie BARDIN

*« Thérapeute en approche transpersonnelle, je suis formée au toucher thérapeutique, massage taoïste, haptonomie, magnétisme et énergétisme. Inspirée par les enseignements de Frantz Veldman et de Frédérick Leboyer, j'ai réintroduit le toucher thérapeutique dans les structures Petite enfance de la Croix rouge, que j'ai dirigé durant 25 ans. J'ai formé plus de 150 professionnels au massage Shantala, art traditionnel de massage des nouveaux nés. »*

# BULLETIN D'INSCRIPTION

## Toucher thérapeutique & magnétisme



Afin de valider mutuellement votre inscription,  
**merci de nous contacter au 06.81.66.32.23**

**NOM**

**PRENOM**

**DATE DE NAISSANCE**

**TELEPHONE**

**MAIL**

**TARIF APPLICABLE**

**Session 1 : 14 au 16.07.2021**

**Session 2 : 17+18.07.2021**

Merci de nous renvoyer ce **bulletin rempli scanné**  
et un **chèque de 100 € à l'ordre de l'Oasis des Sentes**

OASIS DES SENTES

88 route de la crusille – Le Mollard

73240 St Genix les villages

**Je souhaite**

**Je ne souhaite pas**

**Figurer dans le fichier de l'Oasis des Sentes**

(nous respectons scrupuleusement votre vie privée,  
et vos données personnelles ne seront jamais  
vendues, louées ou cédées).

**Je reconnais et accepte les conditions de vente suivantes :**

- Les arrhes que vous versez représentent un engagement mutuel.

Ils ne sont pas reversés en cas d'annulation (sauf cas de force majeure).

Nous pouvons en revanche reporter votre participation au parcours  
suivant.

- Le solde est à régler le dernier jour du stage, par chèque, espèce ou  
virement bancaire.

- L'organisateur se réserve le droit de mettre fin à la participation  
de toute personne dont le comportement interférerait négativement au sein  
du groupe ; auquel cas, les sommes versées resteraient acquises.

- En s'inscrivant, chaque participant s'engage à informer lors de  
l'entretien préalable de ses difficultés physiques, psychiques ou traitement  
médical significatifs en cours. Ce programme n'est pas une psychothérapie.

- Le participant s'engage de même à respecter les modalités  
normales de fonctionnement d'un groupe (horaires, comportement  
respectueux, stricte confidentialité des informations échangées,...)

Afin de préserver la sensibilité de tous, chacun s'engage :

à **respecter scrupuleusement la confidentialité** de chaque personne du  
groupe et des documents transmis durant le parcours

à **ne pas diffuser** dans le groupe des publicités d'autres activités,  
information gratuite ou payante

à **ne pas collecter les photos, adresses, coordonnées** des autres  
participants sans leur autorisation

DATE

SIGNATURE