



STAGE

Toucher thérapeutique & magnétisme

1 & 2

DATES & LIEU

Session 1 - 19 & 20.09.2020

Session 2 - 10 & 11.10.2020

Oasis des Sentes
Proche Chambéry (73)



INSCRIPTION

Anne- Marie - 06.81.66.32.23

anna@oasisdessentes.fr

www.oasisdessentes.fr

*2 x 2 jours pour éveiller son intelligence sensitive
et se connecter à l'énergie vitale grâce au magnétisme.*

Le Toucher

Dans certaines cultures le toucher fait partie intégrante de la vie, pour d'autres il est tabou. Bienfaisant pour l'enfant esquimau porté à même la peau de sa mère ou pour l'enfant africain massé dès sa naissance. Mais tabou pour l'enfant occidental où le toucher se fait punition par la fessée.

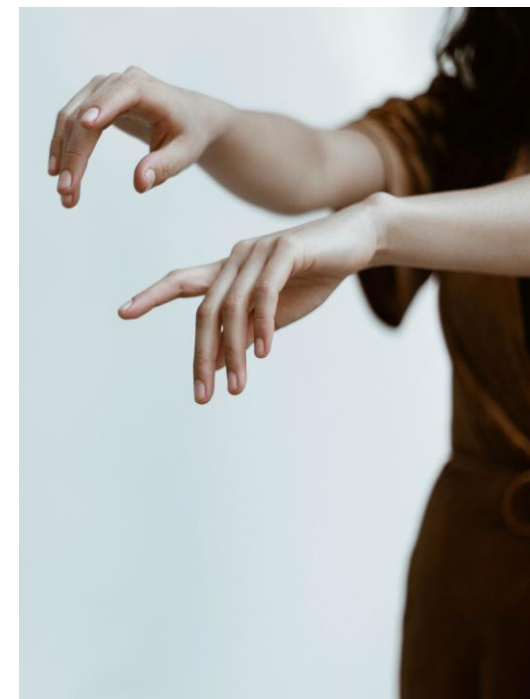
Pourtant c'est un sens et nous nous en servons tous les jours, avec ou sans attention. **Le toucher est la voie du cœur**, « ça me touche ». Toucher c'est **prendre contact, éprouver une sensation, exprimer un sentiment, prolonger une émotion.**

Ce stage est une invitation à redécouvrir le toucher en recevant et en pratiquant consciemment des massages simples, peu impliquants. A travers des exercices ludiques autour de la matière et l'exploration des multiples enveloppes physique et énergétique, **vous développerez votre intelligence sensitive.**

Le Magnétisme

Le magnétisme est **une force vitale présente partout dans la nature**, elle nous entoure. Elle est la base de toute notre activité organique, mentale et émotionnelle. On la retrouve dans nos aliments, qui la restitue sous forme adaptée à nos organismes.

Chacun humain, par un entraînement approprié, peut **puiser dans cette force abondante** ce qui lui manque ou transmettre sa propre vitalité à un être en dépression ou en baisse d'énergie.



Toucher thérapeutique & magnétisme



OBJECTIFS

A l'issue du stage 1 vous serez en mesure de :

- Requestionner son propre rapport au toucher
- Poser un cadre sécurisant et une attitude respectueuse des besoins et limites de l'autre
- Pratiquer un massage simple réénergétisant

A l'issue du stage 2 vous serez en mesure de :

- Vous connecter à l'énergie vitale qui nous entoure
- Ré-harmoniser votre propre énergie à la suite d'une blessure ou d'une carence
- Magnétiser les aliments pour décupler leur action
- Pratiquer un soin complet pour régénérer l'énergie qui fait défaut chez une autre personne



METHODOLOGIE

- Exercices pratiques et ludiques
- Temps d'échanges entre participants
- Exercices de connexion dans la nature



TARIFS

- 200 € TTC : Particuliers
- 300 € HT : TPE & ESS
- 600 € HT : Entreprises & Collectivités

➤ Hébergement

En résidentiel : 45€ (camping) à 60€ (dortoir) TTC / jour

En gîte proche : 75€ TTC / jour.

Tous les repas et encas sont compris (végétariens et locaux).



INTERVENANTE

Anne-Marie BARDIN

« Thérapeute en approche transpersonnelle, je suis formée au toucher thérapeutique, massage taoïste, haptonomie, magnétisme et énergétisme. Inspirée par les enseignements de Frantz Veldman et de Frédérick Leboyer, j'ai réintroduit le toucher thérapeutique dans les structures Petite enfance de la Croix rouge, que j'ai dirigé durant 25 ans. J'ai formé plus de 150 professionnels au massage Shantala, art traditionnel de massage des nouveaux nés. »

BULLETIN D'INSCRIPTION

Toucher thérapeutique & magnétisme



Afin de valider mutuellement votre inscription,
merci de nous contacter au 06.81.66.32.23

NOM

PRENOM

DATE DE NAISSANCE

TELEPHONE

MAIL

TARIF APPLICABLE

Session 1 : 19 + 20.09 **Session 2 : 10 + 11.10**

Merci de nous renvoyer ce **bulletin rempli scanné**
et un **chèque de 100 € à l'ordre de l'Oasis des Sentes**

OASIS DES SENTES

88 route de la crusille – Le Mollard

73240 St Genix les villages

Je souhaite **Je ne souhaite pas**

Figurer dans le fichier de l'Oasis des Sentes

(nous respectons scrupuleusement votre vie privée,
et vos données personnelles ne seront jamais
vendues, louées ou cédées).

Je reconnais et accepte les conditions de vente suivantes :

- Les arrhes que vous versez représentent un engagement mutuel.

Ils ne sont pas reversés en cas d'annulation (sauf cas de force majeure).

Nous pouvons en revanche reporter votre participation au parcours suivant.

- Le solde est à régler le dernier jour du stage, par chèque, espèce ou virement bancaire.

- L'organisateur se réserve le droit de mettre fin à la participation de toute personne dont le comportement interférerait négativement au sein du groupe ; auquel cas, les sommes versées resteraient acquises.

- En s'inscrivant, chaque participant s'engage à informer lors de l'entretien préalable de ses difficultés physiques, psychiques ou traitement médical significatifs en cours. Ce programme n'est pas une psychothérapie.

- Le participant s'engage de même à respecter les modalités normales de fonctionnement d'un groupe (horaires, comportement respectueux, stricte confidentialité des informations échangées,...)

Afin de préserver la sensibilité de tous, chacun s'engage :

à **respecter scrupuleusement la confidentialité** de chaque personne du groupe et des documents transmis durant le parcours

à **ne pas diffuser** dans le groupe des publicités d'autres activités, information gratuite ou payante

à **ne pas collecter les photos, adresses, coordonnées** des autres participants sans leur autorisation

DATE

SIGNATURE